

Paro Registrado.

Enero 2021

FICHA TERRITORIAL: Comarca Los Monegros

Unidad: nº personas

Fuente: Instituto Aragonés de Empleo

Por grupo de edad y sexo

	Total	Hombres	Mujeres
16-19	13	6	7
20-24	52	24	28
25-29	65	33	32
30-34	61	17	44
35-39	64	19	45
40-44	74	33	41
45-49	75	31	44
50-54	69	31	38
55-59	81	34	47
60-64	71	32	39
Total	625	260	365

Por sector de actividad económica y sexo

CNAE-2009	Total	Hombres	Mujeres
Agricultura, ganadería y pesca	116	76	40
Industria y energía	58	29	29
Construcción	50	41	9
Servicios	342	102	240
Sin empleo anterior	59	12	47
Total	625	260	365

Por sección de actividad económica y sexo

CNAE-2009	Total	Hombres	Mujeres
Agricultura, ganadería, silvicultura y pesca	116	76	40
Industria manufacturera	54	26	28
Suministro de agua, actividades de saneamiento, gestión de residuos y descontaminación	4	3	1
Construcción	50	41	9
Comercio al por mayor y al por menor; reparación de vehículos de motor y motocicletas	57	23	34
Transporte y almacenamiento	6	3	3
Hostelería	75	12	63
Información y comunicaciones	4	1	3
Actividades financieras y de seguros	1	1	0
Actividades profesionales, científicas y técnicas	13	4	9
Actividades administrativas y servicios auxiliares	59	25	34
Administración Pública y defensa; Seguridad Social obligatoria	39	19	20
Educación	5	0	5
Actividades sanitarias y de servicios sociales	45	5	40
Actividades artísticas, recreativas y de entretenimiento	11	3	8
Otros servicios	12	4	8
Actividades de los hogares como empleadores de personal doméstico; actividades de los hogares como productores de bienes y servicios para uso propio	15	2	13
Sin clasificar	59	12	47
Total	625	260	365

La actividad económica indica aquélla en la que el parado realizó su último trabajo, según la Clasificación Nacional de Actividades Económicas de 2009 (CNAE-2009)

Paro Registrado.

Enero 2021

FICHA TERRITORIAL: Comarca Los Monegros

Unidad: nº personas

Fuente: Instituto Aragonés de Empleo

Por nivel de formación y sexo

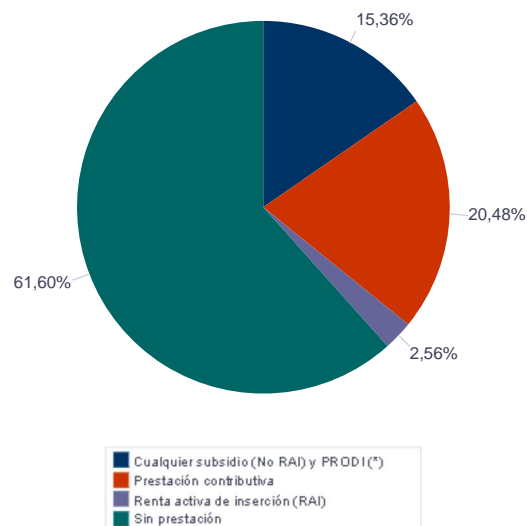
		Total	Hombres	Mujeres
Educación primaria	Educación Primaria o inferior	201	90	111
		201	90	111
Primera etapa de educación secundaria	Primera etapa de educación secundaria	273	123	150
		273	123	150
Segunda etapa de educación secundaria	Bachillerato	34	15	19
	Enseñanza media de formación profesional	32	11	21
		66	26	40
Enseñanza superior	Enseñanza superior de formación profesional	32	9	23
	Enseñanza superior universitaria	53	12	41
		85	21	64
Total		625	260	365

NOTA: La tabla de nivel de formación se basa en la Clasificación Nacional de Educación 2000 (INE). Se ha seleccionado el nivel educativo más alto adquirido por el demandante parado.

Por tipo de prestación y sexo

	Total	Hombres	Mujeres
Sin prestación	385	138	247
Prestación contributiva	128	69	59
Cualquier subsidio (No RAI) y PRODI (*)	96	47	49
Renta activa de inserción (RAI)	16	6	10
Total	625	260	365

(*) PRODI= Programa temporal de protección por desempleo e inserción, RAI = Renta activa de inserción.



Paro Registrado.

Enero 2021

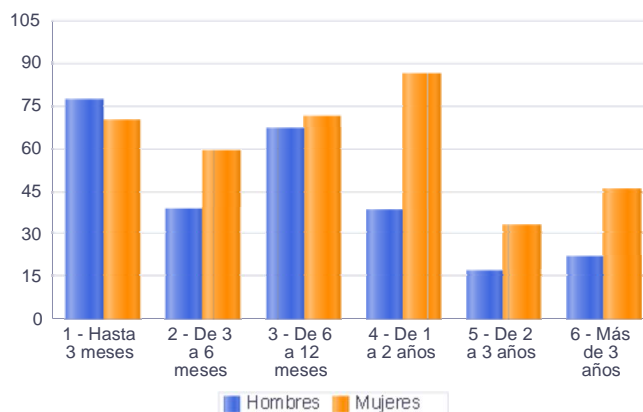
FICHA TERRITORIAL: Comarca Los Monegros

Unidad: nº personas

Fuente: Instituto Aragonés de Empleo

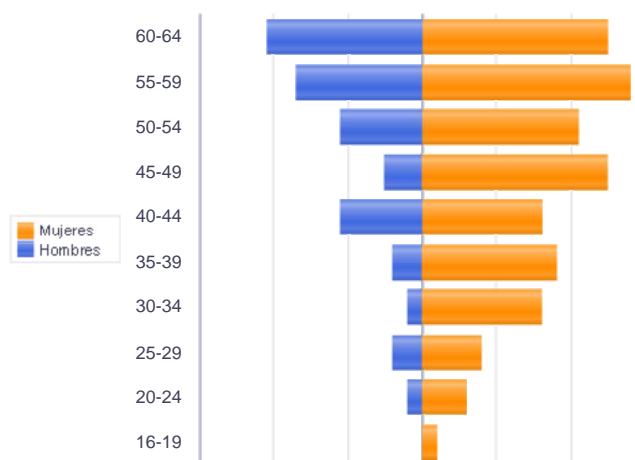
Por tiempo en situación laboral como desempleado y sexo

		Total	Hombres	Mujeres
Corta Duración	Hasta 3 meses	147	77	70
	De 3 a 6 meses	98	39	59
	De 6 a 12 meses	138	67	71
		383	183	200
Larga Duración	De 1 a 2 años	124	38	86
	De 2 a 3 años	50	17	33
	Más de 3 años	68	22	46
		242	77	165
Total		625	260	365



Parados de larga duración* por grupo de edad y sexo

	Total	Hombres	Mujeres
16-19	2	0	2
20-24	8	2	6
25-29	12	4	8
30-34	18	2	16
35-39	22	4	18
40-44	27	11	16
45-49	30	5	25
50-54	32	11	21
55-59	45	17	28
60-64	46	21	25
Total	242	77	165



* Más de 12 meses como desempleado

Piramide por valores Absolutos

Paro Registrado.

Enero 2021

FICHA TERRITORIAL: Comarca Los Monegros

Unidad: nº personas

Fuente: Instituto Aragonés de Empleo

Por sector de actividad económica, nacionalidad y sexo

	Españoles			Extranjeros comunitarios (UE-28)			Extranjeros no comunitarios		
	Total	Hombres	Mujeres	Total	Hombres	Mujeres	Total	Hombres	Mujeres
Agricultura, ganadería y pesca	53	36	17	40	22	18	22	17	5
Construcción	38	30	8	8	7	1	4	4	0
Industria y energía	54	28	26	2	0	2	2	1	1
Servicios	271	85	186	43	11	32	28	6	22
Sin empleo anterior	31	9	22	4	1	3	23	2	21
Total	447	188	259	97	41	56	79	30	49

Ranking de ocupaciones más solicitadas por los demandantes parados, por sexo

Cod. Ocupación	Ocupación	Total	Hombres	Mujeres
92101050	Personal de limpieza o limpiadores en general	172	14	158
97001104	Peones de la industria manufacturera, en general	159	69	90
52201079	Dependientes de comercio, en general	112	7	105
95111016	Peones agrícolas, en general	91	63	28
51201049	Camareros, en general	85	23	62
96021013	Peones de la construcción de edificios	84	80	4
95121019	Peones de horticultura, jardinería	70	44	26
43091029	Empleados administrativos, en general	69	7	62
98111024	Mozos de carga y descarga, almacén y/o mercado de abastos	54	45	9
95201021	Peones ganaderos, en general	50	38	12
55001018	Cajeros de comercio	49	5	44
84121035	Conductores de furgonetas, hasta 3,5 t.	43	41	2
51101026	Cocineros, en general	40	7	33
57101013	Asistentes domiciliarios	38	2	36
91001018	Empleados de hogar	34	1	33
98201011	Reponedores de hipermercado	33	8	25
71211015	Albañiles	31	31	0
96011029	Peones de obras publicas, en general	30	25	5
83211032	Tractoristas-manipuladores agrícolas	29	29	0
93101024	Pinches de cocina	28	1	27
62031026	Trabajadores de ganado porcino en intensivo	28	20	8

NOTA: Cada demandante puede solicitar hasta 6 ocupaciones.